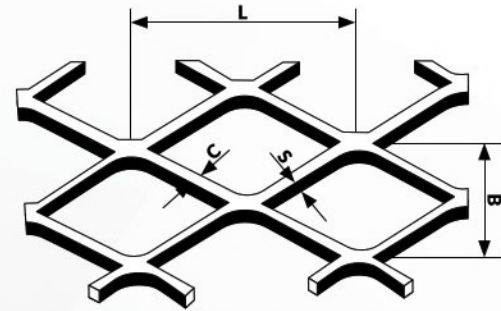


Gelişen teknolojiyi takip ederek bilgi birikimi ile bu gelişmeleri birleştiren Muratsal A.Ş. çalışanları ürünlerimizin en iyi kalitede üretilmesi ve istenilen sonuçların hızlı bir şekilde alınabilmesi için uğraş vermektedir. Kalıp ve opsiyonel ekipmanları kendi bünyesinde üreterek projeye özel çözümler sunabilen bir yapıyla sizlere hizmet vermektedir.

*Muratsal A.Ş. staffs are striving to give best quality products and make desired results achieved quickly by following developing technologies and combining these developments with their accumulation of technical knowledge. Muratsal A.Ş. serves you with providing project-specific solution by producing molds and other optional equipments their own.*



L : Desen genişliği      Pattern width  
B : Desen yüksekliği      Pattern height  
C : İlerleme ölçüsü      Step dimension  
S : Malzeme kalınlığı      Material thickness

MALZEME KOD MATERIAL CODE				AĞIRLIKLAR (kg/m <sup>2</sup> ) WEIGHT (kg/m <sup>2</sup> )			
L	B	C	S	GEÇİRGENLİK PERMEABILITY	ALÜMİNYUM ALUMINIUM	BAKIR COPPER	ÇELİK STEEL
62	25	60	20	% 52,00	2,70	8,50	7,50
75	27	70	20	% 48,10	2,90	9,20	8,10
75	27	90	20	% 33,30	3,70	11,90	10,50
88	30	80	20	% 46,70	3,00	9,50	8,40
88	30	100	20	% 33,30	3,70	11,90	10,50
100	41	100	20	% 51,20	2,70	8,70	7,70
100	48	120	20	% 50,00	2,80	8,90	7,90
115	50	120	20	% 52,00	2,70	8,50	7,50
115	50	150	20	% 40,00	3,40	10,70	9,40
200	80	250	20	% 37,5	3,50	11,10	9,80
300	100	200	20	% 60,00	2,20	7,10	6,30
300	100	250	20	% 50,00	2,80	8,90	7,90
300	100	350	20	% 30,00	3,90	12,50	11,00

Not : C - S harflerinin simgelediği sac kalınlığı ve ilerlemeyi belirten sayıların son basamakları ondalık hanedir.

Tablo dış cephede sıkça kullanılan göz aralıklarını dikkate alarak hazırlanmıştır.

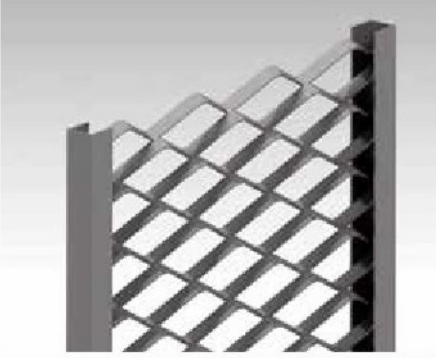
Tabloda bulunmayan ürünlerin geçirgenlik ve ağırlık bilgileri için teknik ekibimizden bilgi alabilirsiniz.

Note : C-S letters symbolize sheet thickness and step dimension last digits decimals.

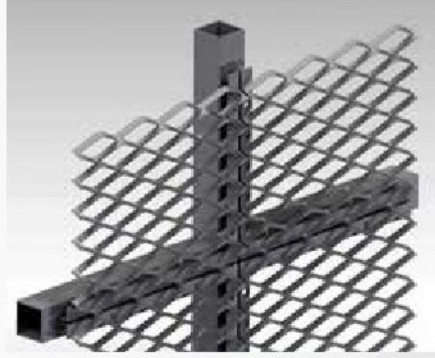
This table is prepared according to the cell dimensions which are commonly used in facades.

Our technical team can help you about the dimensions which are not in the table.

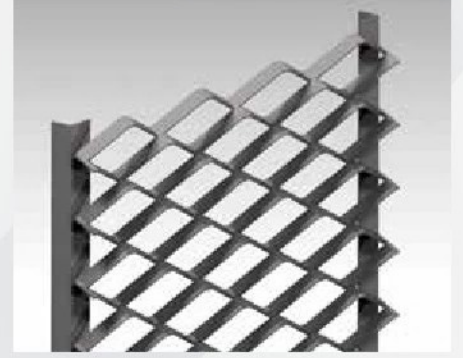
**Geniřletilmiş Metal Montaj Önerileri**  
**Assembly Recommendations of Expanded Metal**



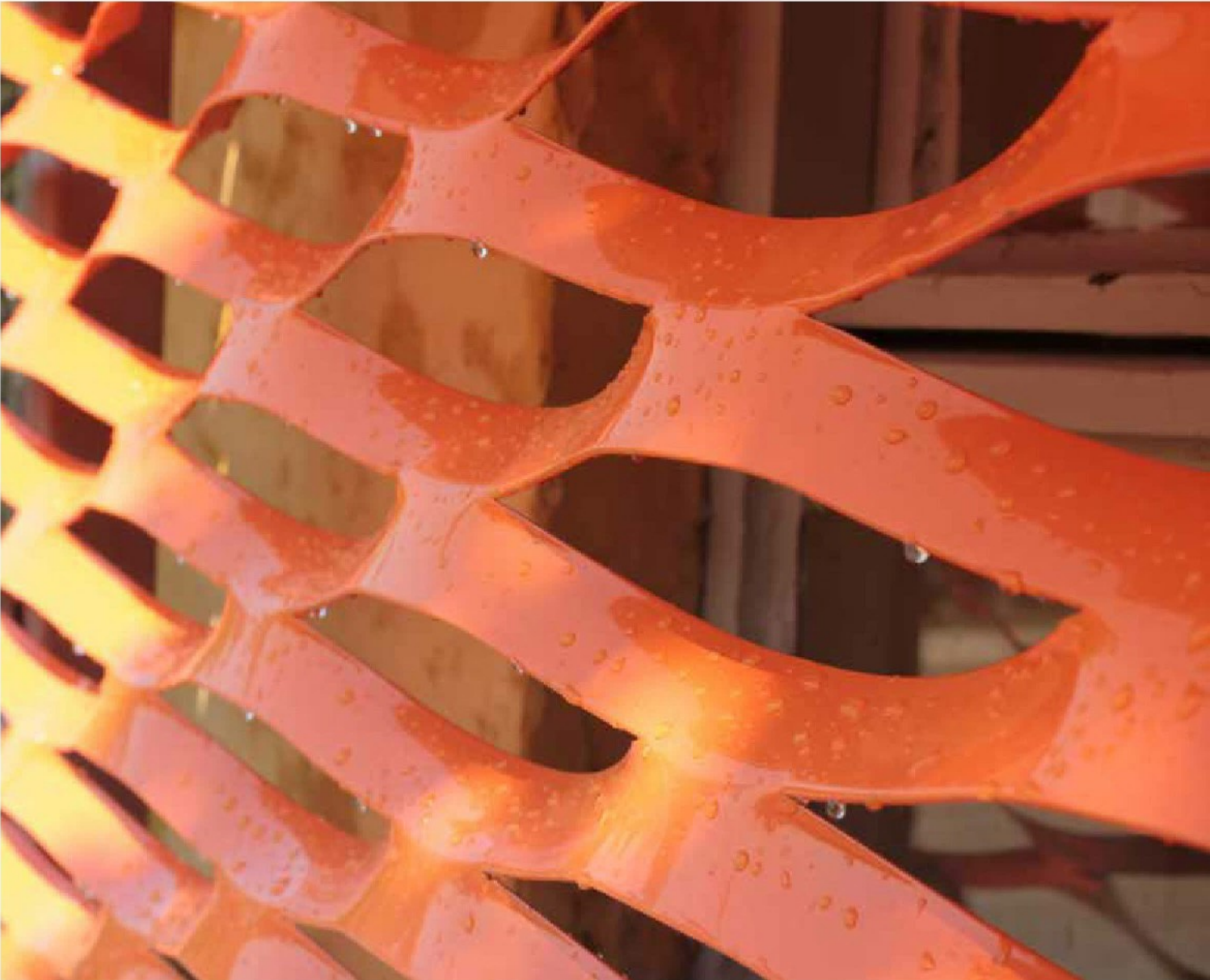
U Profil çerçeve  
U profile frame



Konstrüksiyona U profil ile bağlantı şekli  
The connection type which is appropriate to  
the U construction.



Köşebent çerçeve  
Bracket frame



### Perfore Metal Dıő Cephe Sistemleri

Perfore metaller en genel tanımla delinmiő metaller olarak adlandırılabilirler. Hemen hemen tüm materyaller üzerine uygulanabilen bu yöntem ile ağırlıktan tasarruf saėlamanın yanı sıra, estetik bir görünü ve istenilen ışık geçirgenlik seviyesi de yakalanır.

Muratsal perfore metaller çeőitli delik Őekil ve büyüklükleri ile farklı görünüőler ve ışık oyunları yakalamayı mümkün kılar.

Hafifletilmiő perfore metal olması, ışık geçirgenliėi, ısı transferi kontrolü, kaymazlık yaratması, akustik verimlilik avantajlarıdır. Uzun ömürlü, az bakım ve temizlikle yetinen perfore levhalar iç mimaride, HVAC ve ses yalıtım sistemlerinde, tavan ve döőemelerde, çitler ve eleklere, bina cephelerinde, güneő gölgeliklerinde ve genişletilmiő metal kullanılan birçok uygulamada kullanılmaktadır. Perfore dıő cephe kaplamaları ısı kontrolü saėlayarak enerji tasarrufuna yardımcı olabileđi gibi içerden bakıldıėında mekanların manzaralarını da engellemezler.

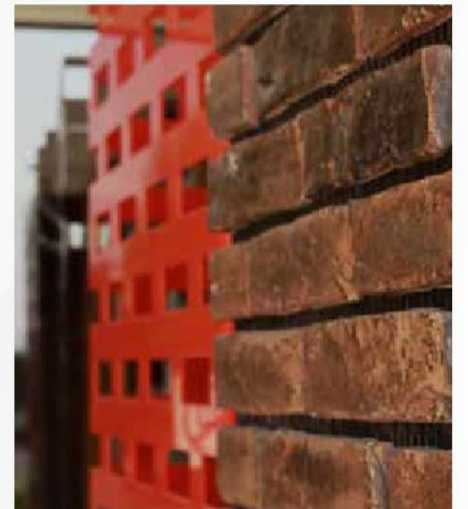


### Perforated Metal Facade Systems

The most general definition of perforated metal is punctured plate. By this method which can be applied on almost all materials, aesthetic view and desired permeability levels are obtained as well as providing of weight saving.

The advantages are, lightweight, light transparency, control of heat transfer, anti-skid possibilities, acoustic efficiency. Durability, few maintenance and cleaning necessity leads perforated metal to be used widely at internal architecture, HVAC and noise insulation systems, at suspended ceilings and various floorings, fences and screens, building facades, sun shades and many others. The perforated metals for facades controls the heat and helps the energy saving without avoiding your panorama.

PERFORE METAL DIŐ CEPHE SİSTEMLERİ  
PERFORATED METAL FAÇADE SYSTEMS



**DıŐ Cephede En Sık Kullanılan Perfore Metal Tipleri**  
**Perforated Metal Types Which Are Commonly Used In Facades.**

YUVARLAK DELİKLİ SACLAR ROUND PERFORATION			SAC KALINLIKLARI SHEET THICKNESS				
D (Ø)	A	B	1	1,5	2	2,5	3
Ø8 mm	12	11		+	+	+	+
Ø10 mm	15	12	+	+	+	+	+
Ø12 mm	18	15	+	+	+	+	+
Ø15 mm	22	19	+	+	+	+	+
Ø20 mm	30	25	+	+	+	+	+
Ø50 mm	Serbest Various	Serbest Various	+	+	+	+	+
Ø90 mm	Serbest Various	Serbest Various	+	+	+	+	+

SLOT (OVAL) DELİKLİ SACLAR SLOT PERFORATION			SAC KALINLIKLARI SHEET THICKNESS				
D (Ø)	A	B	1	1,5	2	2,5	3
Ø5x20 mm	18	12	+	+	+		
Ø6x20mm	19	12	+	+	+		
Ø7x20mm	24	13	+	+	+	+	+
Ø8x25mm	Düz sıra ıaşırtmasız Slots End Staggered	Düz sıra ıaşırtmasız Slots End Staggered	+	+	+	+	+
Ø8x60mm	Düz sıra ıaşırtmasız Slots End Staggered	Düz sıra ıaşırtmasız Slots End Staggered	+	+	+	+	+
Ø12x30 mm	Düz sıra ıaşırtmasız Slots End Staggered	Düz sıra ıaşırtmasız Slots End Staggered	+	+	+	+	+
Ø17,5x40 mm	Düz sıra ıaşırtmasız Slots End Staggered	Düz sıra ıaşırtmasız Slots End Staggered	+	+	+	+	+
Ø20x35 mm	Düz sıra ıaşırtmasız Slots End Staggered	Düz sıra ıaşırtmasız Slots End Staggered	+	+	+	+	+

KARE DELİKLİ SACLAR SQUARE PERFORATED			SAC KALINLIKLARI SHEET THICKNESS				
D	A	B	1	1,5	2	2,5	3
6x6 mm	9	9	+	+	+	+	+
8x8mm	12	12	+	+	+	+	+
10x10mm	14	14	+	+	+	+	+
15x15mm	20	20	+	+			
20x20mm	26	26	+	+	+	+	+
30x30 mm			+	+	+	+	+
39x39 mm			+	+	+	+	+
50x50 mm			+	+	+	+	+

ÖZEL DELİKLİ SACLAR SPECIAL PERFORATED			SAC KALINLIKLARI SHEET THICKNESS				
D	A	B	1	1,5	2	2,5	3
Ø6'lık Altıgen Ø6 hexagon	9	8	+	+			
Ø12'lik Altıgen Ø12 hexagon	Serbest Various	Serbest Various	+	+	+		
X Delik 19'luk X Hole 19'	18	9	+	+			
Yıldız 35'lik Star 35	50	50	+	+	+		