



Hareketin kalbinde,  
deęişimin merkezinde

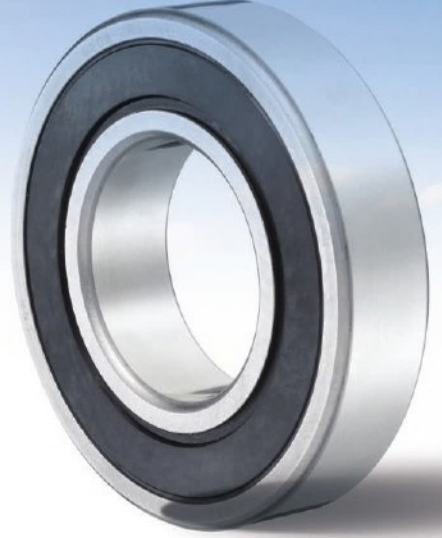


**SEYHAN**  
ZİNCİR ve DİŞLİ SANAYİ  
TİCARET LİMİTED ŞTİ.

Sizinle...

# TOP LINE

## ÖZEL ISI RULMANLARI



En zorlu koşulları kontrol altına almak için  
İTOPLINE çözümlerini keşfedin!

**TOPLINE** serisi ürünler, iliyetiv in geliştirdiği son teknolojiler sayesinde en zor koşullara uygun olarak üretilmiştir. Yüksek devir kabiliyeti ve yüksek sıcaklığa dayanımır <sup>ZOİCİ</sup> ürünlerinde standart özelliklerdir.

**TOPLINE** ürünleri, 4 ana gruba ayrılmıştır. Bu ürünler en zorlayıcı uygulamalara uygun çözümleri kapsamaktadır.

- **FT 150** (Viton Kapaklı) - **FT 150 ZZ** (Sac Kapaklı) / 150°C sıcaklığa kadar çalışma
- **HT 200** (Viton Kapaklı) - **HT 150 ZZ** (Sac Kapaklı) / 200°C sıcaklığa kadar çalışma
- **LT** (Viton Kapaklı) - **LT ZZ** (Sac Kapaklı) / (-)60°C sıcaklığa kadar çalışma
- **HV ZZ** / 700.000 Devire kadar çalışma

Uygulama Örnekleri: elektrik motorları, tekstil makinaları, jeneratörler, ısıtma pompaları, soğutma sistemleri, endüstriyel havalandırma, kurutucular, kompresörler, vb.

### F600 SERİSİ

Bazı sanayi uygulamalarında, malzeme taşıma ve yükleme ekipmanları çok yüksek sıcaklıklarda çalışmak zorunda kalabilir. Seramik, tuğla, cam ve demir-çelik endüstrileri bu duruma örnek gösterilebilir. **SNR**, malzeme taşıma ve yükleme ekipmanları için özel üretilmiş, düşük devir ve çok yüksek sıcaklığa uygun **F600** serisini geliştirmiştir. (Konveyör, klinker, merdane vb. uygulamalar) Bu uygulamalar genellikle aşağıda belirtilen koşullara maruz kalmaktadır:

- 200-350 °C arası çalışma sıcaklığı
- Düşük devir
- Orta yük

#### **F600:** Standart Tip

Kapaksız tip. Siyah renk. Ürüne özel yüzey işleme uygulanmıştır.

#### **F604:** Kapaklı ve Gresli Tip

Siyah renk. Özel yüzey işleminin yanı sıra yüksek sıcaklığa uygun gresle yağlanmış ve sac kapakla korunmuştur. Kirli ve tozlu dış ortamlar için uygundur.

Japon teknolojisi  
ve kalitesi  
burada

## Sızdırmazlık teknolojisinde uzman partneriniz...

**Tam Kontrol...** Kauçuk hazırlamadan metal işleme, vulkanizasyondan enjeksiyona, A'dan Z'ye tüm üretim süreçlerini planlama, uygulama ve izleyebilme kabiliyeti.

8

tüm endüstrilerde kullanılan keçe ve sızdırmazlık elemanlarının hemen hemen hepsini kapsayacak ürün çeşitliliğine sahiptir: Radyal ve Aksiyal Şaft Keçeleri(en küçükten en büyük ölçülere kadar), Hidrolik Keçeler, Piston Keçeleri, V-ring Keçeler, Piston Keçeleri ve Statik Keçeler. Bu ürünlerdeki standart ölçülerin yanında, tamamen müşterilerimizin ihtiyaçlarına ve spektlerine uygun olarak da üretim yapılmaktadır.

sızdırmazlık elemanları teknolojisinde uzmanlığın,mükemmelliğin ve liderliğin göstergesi olmakla birlikte, tüm proseslerde toplam kaliteye ulaşmak ve müşterilerimiz için de , aşağıda belirtilen, özellikle 3 ana grupta toplayabileceğimiz faydaları sağlamak yolunda gösterdiğimiz sürekli gayreti sembolize etmektedir:

- Standart ürünlerde geniş stok kapasitesi
- Müşteriye özel çözümlerde esnek üretim ve hizmetler
- Güvenilir kalite ve rekabetçi fiyatlar
- Özel ve standart ürünler için sektörün en iyi teslimat süresi

## Ürün Programı

### Yağ Keçeleri

Redüktör, transmisyon, kompresör, pompa ve diğer genel sanayi uygulamalarında kullanılmaya uygun, çeşitli yağlara karşı dayanıklı, kauçuk ve sac kaplı döner mil sızdırmazlık elemanları

### Hidrolik Keçeler

Hidrolik silindirlerde piston veya mil sızdırmazlığını sağlamak üzere tasarlanmış yüksek basınçlara ve sıvılara dayanıklı dinamik sızdırmazlık elemanları

### Pnömatik Keçeler

Pnömatik silindirlerde piston ve mil sızdırmazlığını sağlamak üzere tasarlanmış, şartlandırıcı yağlara karşı dayanıklı dinamik sızdırmazlık elemanları

### Redüktör Tapaları

Redüktör Çıkışlarını kapatmak için tasarlanmış, sac üzeri kauçuk kaplı statik sızdırmazlık elemanları





## Yeni Geliştirilmiş Mavi Kauçuk

Sızdırmazlık elemanı tasarım ve üretiminde 48 yılı aşkın deneyim ile farklı sektörlerdeki kullanıcılara; standart ve özelyuğulamaları için profesyonel çözümler sunmaktayız. Bu doğrultuda ve bu anlayışla, ürünlerimizde kullandığımız kauçuk karışımımızı, Mavi (74 NBR - NB17) kodlu malzeme adı altında geliştirdik ve uzun yıllardır kullandığımız Siyah (74 NBR - NB01) kodlu malzememize göre, fiziksel, kimyasal ve mekanik testlerde daha üstün özellikler gösterdiğini gözlemledik. Kayda değer bulduğumuz bu iyileştirmemizi, siz değerli müşterilerimizle paylaşarak, daha yüksek kalitede ürün sunabilmek adına, ürünlerimizde kullanmayı uygun gördük.



## ISIYA DAYANIKLI VİTON YAĞ KEÇELERİ

### Bakım Maliyetlerini Düşürün... Hemen Bugün !

Üstün özellikli elastomerler yenilikçi çözümlerin temelidir. Bu alan özellikle çok iyi bildiğimiz bir alandır, çünkü malzeme geliştirmelerimiz işlevsellikte, kalitede ve çeşitlilikte pazara liderlik etmektedir. Sızdırmazlık teknolojisinde kullanılan elastomerler arasında en önemlilerinden birisi olan **Florokarbon kauçuk (VİTON)** piyasada her geçen gün daha çok talep görmektedir.

hem uygun fiyatları hem de uygulama ve bakım aşamaların da sağladığı sayısız avantajlar ile önde gelen endüstri kuruluşları tarafından tercih edilmektedir.

geniş stok kapasitemizle yüzlerce ölçü viton yağ keçesini aynı gün çok avantajlı fiyatlar ile teslim edebilmekteyiz.

### FKM(VİTON) Malzeme Başlıca Avantajları:

- Mükemmel ısı dayanımı
- Yüksek kimyasal stabilit
- Hava koşullarına, yaşlanmaya, ozona ve oksijene karşı çok iyi mukavemet gösterme
- Mineral yağlara ve aşındırıcı kimyasallara karşı mükemmel direnç
- Düşük gaz geçirgenliği
- Çalışma sıcaklık aralığı: -40 °C - +250 °C
- Döner mil uygulamalarında yüksek devirler için çok uygundur





**Hedefimiz çok açık: Tekerleği her gün yeniden icat etmek!**

*Sektördeki tecrübemizi ve teknolojik imkânlarımızı kullanarak her bir uygulama için en uygun tekerleği geliştirmeye çalışıyoruz.*

*En iyi sonuçlara ulaşabilmek için müşterilerimizle sürekli bilgi alışverişi içerisindeyiz.*

### Ürün Programı

- Ağır Yük Tekerlekleri
- Orta Yük Tekerlekleri
- Hafif Yük Tekerlekleri
- Mobilya Tekerlekleri
- Tekstil Tekerlekleri
- Paslanmaz Tekerlekler
- Medikal tekerlekler
- Transpalet-Forklift Tekerlekleri
- Havalı Tekerlekler
- Alışveriş Arabası Tekerlekleri
- Plastik Tutamaklar
- Plastik ve Metal Ayaklar





- Uygulamaya yönelik çözümler
- Türkiye'de üretilmiş yüksek kalite ürünler
- Esnek ve şeffaf üretim yapısı
- Güçlü stok yapısı
- Kısaltılmış teslim süreleri



### PASLANMAZ ÜRÜN PROGRAMI

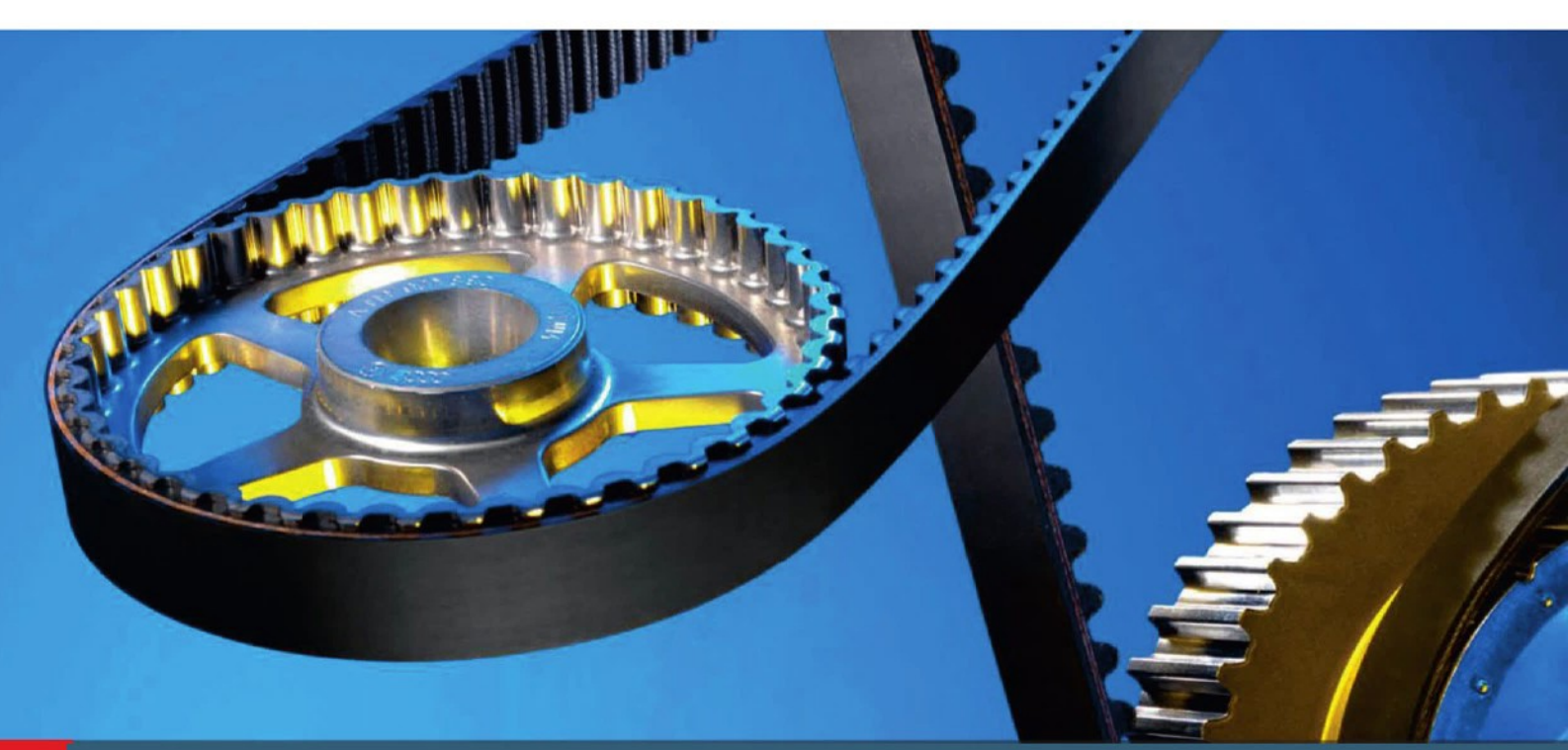
Günümüzde gıda, tıp ve biyoteknoloji alanlarında hijyen yönetmelikleri sürekli yenilenmektedir. Temizlik; kalite yönetiminin vazgeçilmez bir parçası haline gelmiştir. Paslanmaz Tekerlekler, bu tür ortamlar için yaratıldılar. Üstün teknik özellikleri, yüksek kaliteli saf çelikten kusursuz bir şekilde üretilmiş bu tekerlekleri sektörün tartışılmaz lideri haline getirmiştir.

Paslanmaz programımız hafif seri ve ağır seri olmak üzere (EM Serisi – EZ Serisi) iki farklı ürün grubunda toplanmıştır. Opsiyonel bağlantı ve yataklama çeşitleri kullanıcıların daha esnek seçimler yapmasına olanak tanımaktadır.

Paslanmaz ürün programımızda tekerlek malzemesi olarak 3 ana tip seçilebilmektedir:

- Beyaz poliamid
- Beyaz poliamid üzeri kırmızı poliüretan kaplı
- Siyah polipropilen üzeri kauçuk kaplı
- Gri polipropilen üzeri termoplastik kauçuk kaplı
- Siyah poliamid üzeri mavi kauçuk kaplı

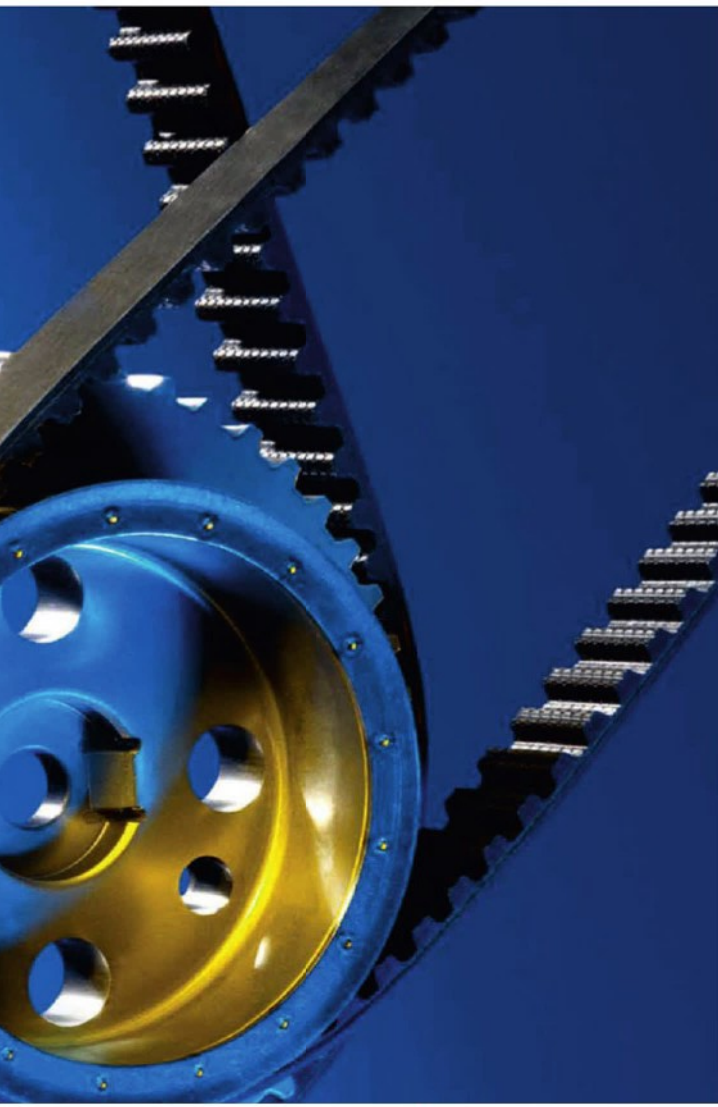




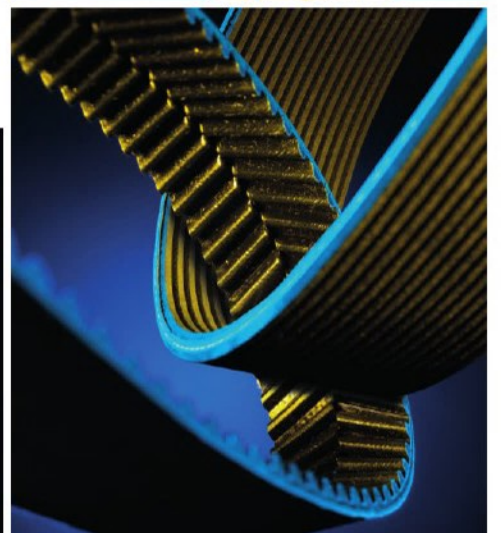
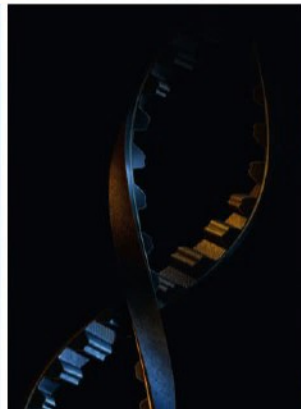
endüstrinin tüm ihtiyaçlarına cevap verebilecek tipte kayışları ürün gamında bulundurulur:

- Klasik Kesitli V Kayışları (8 – 9,5 – 12,5 – 13 – 17 – 22 – 32)
- Dar Kesitli V Kayışları ( SPA – SPB – SPC – SPZ – 3V – 5V)
- Tırtırlı Tip Dar Kesitli V Kayışları (XPA – XPB – XPC – XPZ – 5VX – 3VX)
- Klasik Trapezoid Zaman Kayışları (MXL – XL – L – H – XH)
- Metrik Trapezoid Zaman Kayışları (T5 – T10 – 3M – 5M – 8M)
- Çift Taraflı Zaman Kayışları
- Altıgen Kayışlar (AA – BB – CC)
- Banded V Kayışları
- Kanallı Kayışlar
- Güçlendirilmiş Zaman Kayışları (Synchroforce CXP III – CXA III)
- Açık Uçlu Zaman Kayışları
- Polymax (PMX) V Kayışları
- Poliüretan V Kayışları
- Yuvarlak Kayışlar
- NuTLink , SuperTLink , PowerTwist Plus HPC Baklalı Kayışlar
- Düz Kayışlar
- Konveyör Bantlar



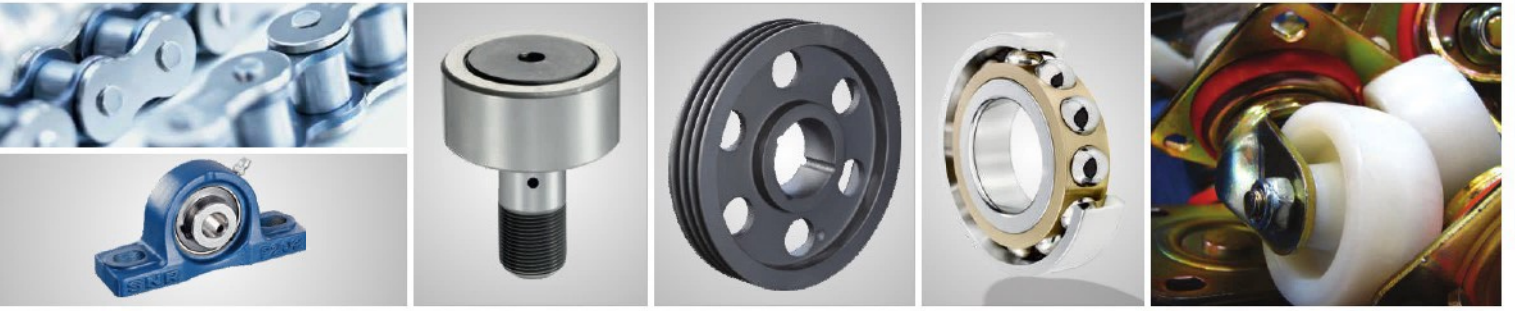


**SEYHAN**  
ZİNCİR ve DİŞLİ SANAYİ  
TİCARET LİMİTED ŞTİ.



# SEYHAN

ZİNCİR ve DİŞLİ SANAYİ  
TİCARET LİMİTED ŞTİ.



						RULMAN ÖLÇÜ CETVELİ											
Rulman Tipi	Rulman Boyutları			Yük Taşıma Kapasitesi C <sub>ISO</sub> (kN)	Devir Sayısı Limitleri Gres n <sub>2</sub> (dev/dak)	Rulman Tipi	Rulman Boyutları			Yük Taşıma Kapasitesi C <sub>ISO</sub> (kN)	Devir Sayısı Limitleri Gres n <sub>2</sub> (dev/dak)	Rulman Tipi	Rulman Boyutları			Yük Taşıma Kapasitesi C <sub>ISO</sub> (kN)	Devir Sayısı Limitleri Gres n <sub>2</sub> (dev/dak)
	d (mm)	D (mm)	B (mm)				d (mm)	D (mm)	B (mm)				d (mm)	D (mm)	B (mm)		
6000	10	26	8	4.58	28 500	6200	10	30	9	5.97	24 000	6300	10	35	11	8.10	20 000
6001	12	28	8	5.10	25 500	6201	12	32	10	6.89	22 000	6301	12	37	12	9.71	18 500
6002	15	32	9	5.59	22 000	6202	15	35	11	7.73	19 000	6302	15	42	13	11.33	15 500
6003	17	35	10	6.00	20 000	6203	17	40	12	9.55	17 000	6303	17	47	14	13.63	14 000
6004	20	42	12	9.38	16 500	6204	20	47	14	12.79	14 000	6304	20	52	15	15.94	12 000
6005	25	47	12	10.07	14 500	6205	25	52	15	14.02	12 000	6305	25	62	17	23.62	10 000
6006	30	55	13	13.23	12 000	6206	30	62	16	19.45	10 000	6306	30	72	19	28.16	8 400
6007	35	62	14	15.98	10 500	6207	35	72	17	25.67	8 800	6307	35	80	21	33.32	7 300
6008	40	68	15	16.77	9 500	6208	40	80	18	29.11	7 800	6308	40	90	23	40.72	6 700
6009	45	75	16	20.98	8 500	6209	45	85	19	32.71	7 300	6309	45	100	25	52.77	5 900
6010	50	80	16	21.79	8 000	6210	50	90	20	35.07	6 600	6310	50	110	27	62.00	5 300
6011	55	90	18	28.27	7 200	6211	55	100	21	43.38	6 100	6311	55	120	29	71.48	4 800
6012	60	95	18	29.44	6 700	6212	60	110	22	52.42	5 400	6312	60	130	31	81.85	4 500
6013	65	100	18	30.54	6 300	6213	65	120	23	57.21	5 000	6313	65	140	33	92.64	4 200
6014	70	110	20	38.05	5 700	6214	70	125	24	62.19	4 700	6314	70	150	35	104.13	3 800
6015	75	115	20	39.52	5 400	6215	75	130	25	67.36	4 400	6315	75	160	37	113.42	3 600
6016	80	125	22	47.64	5 000	6216	80	140	26	72.67	4 200	6316	80	170	39	122.94	3 400
6017	85	130	22	49.53	4 800	6217	85	150	28	83.97	3 900	6317	85	180	41	132.67	3 200
6018	90	140	24	58.16	4 500	6218	90	160	30	95.98	3 700	6318	90	190	43	142.61	3 000
6019	95	145	24	60.36	4 300	6219	95	170	32	108.70	3 500	6319	95	200	45	152.74	2 800
6020	100	150	24	60.14	4 100	6220	100	180	34	122.11	3 300	6320	100	215	47	173.17	2 600